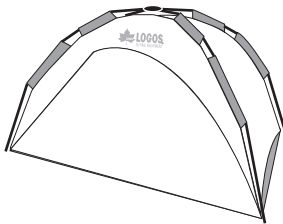




はらぺこあおむし
Q-top フルシェード
No.86009001

設営・取扱説明書

当設営・取扱説明書、製品に縫製されているケアラベル、付属のテントオーナーズマニュアル、パッケージ上に記載されている注意事項をよくお読みください。



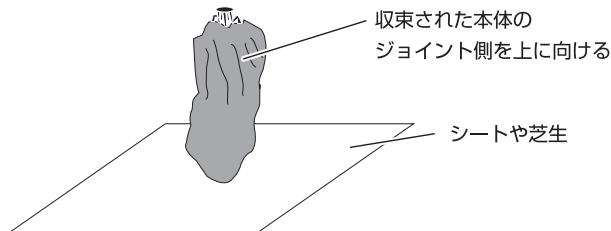
部品構成表 ()は素材

本体 × 1 	ペグ × 4 (スチール)
------------	----------------------

- 設営方法**
- 風向き、日当たり、水はけなどを考慮して設営位置を決めてください。
 - 入口が風下になるようにしてください。

1 収納バッグから本体を取り出す

シートなどを敷くか、芝生の上で行ってください。
(生地擦れ防止のため)



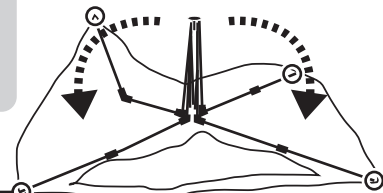
2 フレームを広げる

各関節が確実に開いているか必ず確認してください。



組立て撤収時、フレームで指や生地などを挟まないよう、注意する。

ゆっくりと広げる
(4カ所)



上手な
使いかた

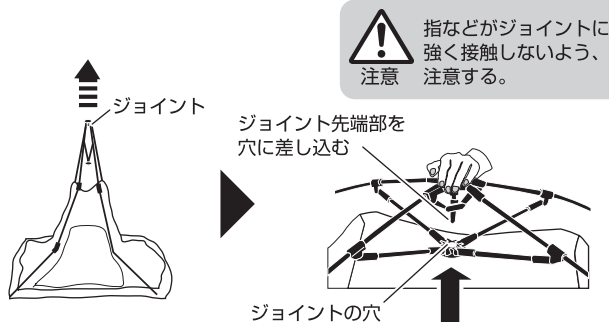
- 水辺には設営しない。(急な水かさの増量により、重大な事故の原因)
- ペグで地面に固定する。(シェードが風で飛ばされ、けがの原因)
- 内側がコーティングされているため、水に濡らしたり、直射日光が当たったりしないようにしてください。
- お手入れ時、ベンジンやシンナーは使用しないでください。

● 強風や突風が吹く恐れのある時は、ご使用を中止してください。

● 床面四隅に、砂袋(ポケット)を縫製しています。砂浜などのペグで地面に固定できない場所では砂を砂袋に入れてご使用ください。

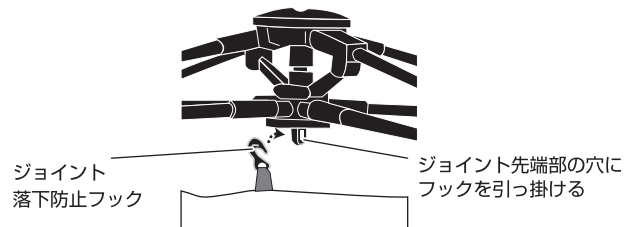
3 ジョイントを持ち上げて、連結させる

フレームの関節がねじれていないか確認してください。
(ねじれた状態で作業した場合、フレームが破損する可能性があります)



4 ジョイント落下防止フックを引っ掛けて固定する

ジョイントの落下防止のため、確実に引っ掛けてください。

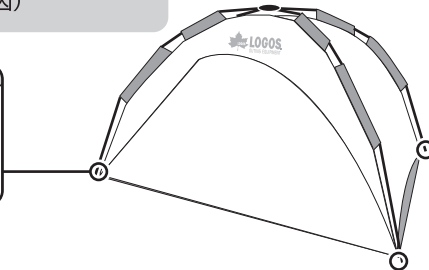
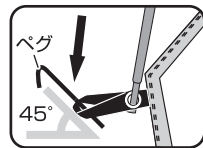


5 ペグで地面に固定する

ペグは4カ所打ち込む。

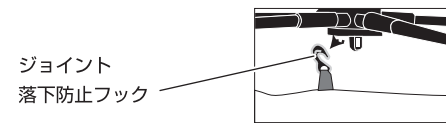


たるみがないようにする。
(シェードが風で飛ばされ、けがの原因)



収納方法

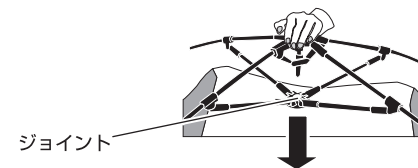
① ジョイント落下防止フックを外す。



② ジョイントを下げる。

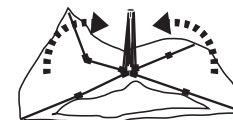


勢いよく下がるため、指などがあたらないよう注意する。



③ フレームを折りたたむ。

ロックが掛かり、曲げる際に関節が固くなることがあります。



④ 折りたたんだフレームに生地を巻き付ける。
折りたたみ傘を収納するように生地を巻き付けてください。

⑤ フライシートを折りたたんで、フレームに巻き付ける。
生地内部の空気を抜きながら、ゆっくり巻き付けて収納バッグに入れてください。

廃棄するときは、お住まいの地域のごみ分別方法にしたがって、廃棄してください。

Designed by
LOGOS CORPORATION

発売元:
株式会社 ロゴス コーポレーション

〒559-0025 大阪市住之江区平林南2-11-13
お客様専用回線 ☎0120-654-219 (受付時間: 平日10時~17時迄)

■ ホームページ / www.logos.ne.jp
■ 全国キャンプ場の空き情報 / www.campjo.com