

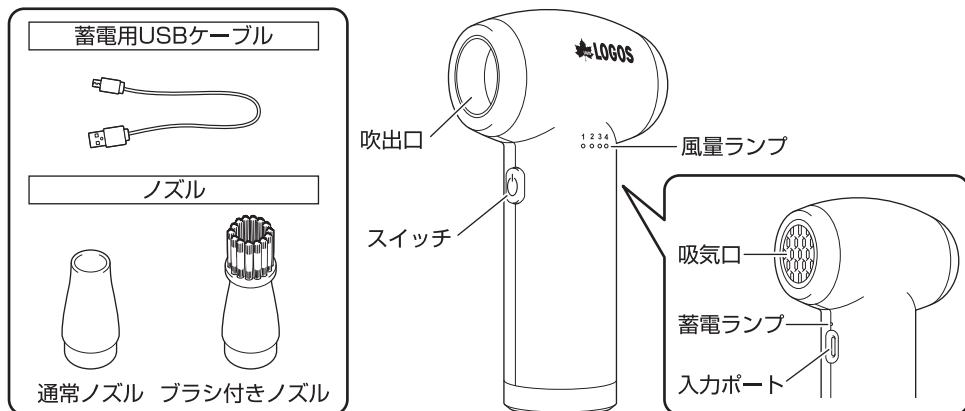


# 野電 ハンディジェットファン No.81336502

この度は、本商品をお買い上げいただき誠にありがとうございます。  
ご使用前に、この説明書をよく読んでください。  
また、事故やけが、器具の破損などを防ぎ、安全に正しくご使用いただくために、  
注意事項は必ずお守りください。  
この取扱説明書は、大切に保管してください。

## 取扱説明書

### 各部の名称



#### 死亡のおそれあり

- ノズルや吹出口・吸気口を口に入れない。

#### 火災、やけどのおそれあり

- 火起こしをするときは、火気から50cm以上離して使用する。  
また、周囲に人がいないことを確認する。  
(灰や火の粉が飛び散るため)

#### 故障、発火、けがのおそれあり

- ストープなどの火気付近での使用・保管はしない。  
● 作動状態で箱など、密閉された空間には入れない。

- 本製品のポートやコネクターに金属などの異物を差し込まない。

#### 発火、感電、故障のおそれあり

- 蓄電時、付属のUSBケーブル以外は使用しない。(正常に蓄電できないおそれ)

#### 感電、故障、けがのおそれあり

- 濡れた手で操作、使用しない。

#### 破裂、破損、けがのおそれあり

- 空気を入れるときは、必ず対象物を手で持ち、空気の通り道を確保する。

#### 破裂、故障、けがのおそれあり

- 車内など狭い空間で空気を入れない。
- 使用中は目を離さない。
- 落下など強い衝撃を与えたり、乱暴に取り扱ったりしない。(衝撃により破損するおそれ)
- ノズルや吹出口・吸気口に、指や異物を差し込まない。
- 吸気口に髪を近づけない。
- 人に向けて使用しない。  
また、顔や目に向けて使用しない。
- 乳幼児の手の届かないところに保管する。

- 小さな子どもには使用させない。

#### 故障のおそれあり

- 直射日光の当たる場所や高温・多湿な場所で使用・保管しない。
- 不安定な場所では使用しない。
- 分解・修理・改造をしない。
- 水につけたり、濡らしたりしない。降雨時は屋外で使用しない。

#### 破損、変形のおそれあり

- 本体に油などが付着した状態で使用しない。

### ご使用前に



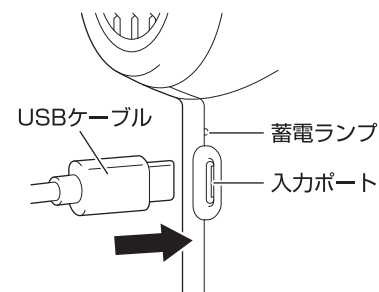
注意

- 購入後すぐに、蓄電する。  
(自然放電により蓄電池が100%未満の場合があり、そのまま保管すると電池寿命を縮めるおそれ)
- 本体や手、ケーブルが濡れた状態では絶対に蓄電しない。
- 蓄電中は必ず電源を切る。  
(電源を入れたまま蓄電すると、熱がこもり破損や溶けのおそれ)  
※蓄電池の特性上、本製品の作動時間は繰り返しの使用により低下していきます。

### USBから蓄電する

#### 1 USBケーブルを本体の入力ポートと外部電源に差し込む

- 蓄電が始まり、蓄電ランプが赤点灯します。
- 蓄電が完了すると、蓄電ランプが緑点灯します。  
※蓄電残量が著しく少ないときは、蓄電開始後しばらく蓄電ランプが点灯しないことがあります。  
※定格出力が5V 2Aの電源を使用してください。  
異なる規格の電源を使用すると、正常に作動しないおそれがあります。



#### 2 USBケーブルを抜く

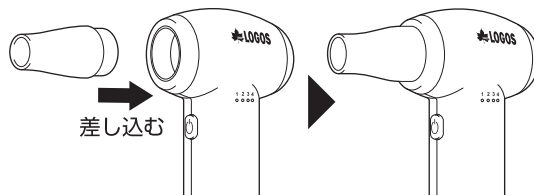
- 必ず、電源側を抜いた後で本体から抜いてください。

使いかたは裏面を見てください。

## 使いかた

### 1 用途に応じてノズルを取り付ける

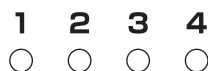
- ノズルを取り付けずに使用することもできます。
- ※ ノズルを強く押し込みすぎると、取り外す際に引き抜きにくくなる場合があります。その場合は、表面を乾いた布で拭き、ノズルを回しながら引き抜いてください。



### 2 電源を入れる

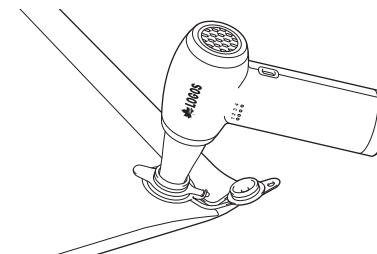
- スイッチを長押しすると、電源が入って風量ランプ「1」が青色点灯し、運転が始まります。
- スイッチを短く押すたびに、風量が変わります。風量ランプ「1」→「2」→「3」→「4」→切→「1」…
- 電源を切るときは、すべてのランプが消えるまでスイッチを繰り返し押すか、スイッチを長押しします。

風量ランプ



## いろいろな使いかた

- テント内の砂などを吹き飛ばす
- 火起こしをする (ノズル無し、もしくは通常ノズル)
- テント内外の水滴を飛ばす (ブラシ付きノズル)
- キーボードのホコリを吹き飛ばす (ブラシ付きノズル)
- セルフインフレーションマットやエアベッドに空気を追加する (通常ノズル)



## お手入れ

- 本体に水がかかった場合は、柔らかい布で水滴を拭き取ってください。
- 本体が汚れた場合は、水を固く絞った布で汚れを拭き取り、日陰でよく乾かしてください。
- お手入れ時、ベンジンやシンナーは使用しないでください。



● お手入れするときは、必ず電源を切り、USBケーブルは取り外す。

## 長期間使用しないとき

- 半年に1度は蓄電してください。蓄電池の特性上、電池寿命を大幅に縮めたり、蓄電できなくなったりすることがあります。
- 電源を切って保管してください。電池寿命を大幅に縮める可能性があります。

## 使いかたのPoint

- 大きな圧力が必要なものには使用できません。 [使用できる] エアマット、エアベッド [使用できない] エア TENT、風船、小さな浮き輪

## 仕様

総重量：(約)330g  
本体サイズ：(約)長さ16.5×幅8.5cm  
作動時間：(約)15～90分  
風量モード：4段階  
最大風量：(約)85m/s

電源：蓄電式(リチウムイオン蓄電池)  
蓄電方式：USB(TypeC)蓄電  
入力電圧/電流：5V/2A  
蓄電時間：(約)6時間  
蓄電池容量：6,000mAh  
主素材：ABS

Designed by LOGOS CORPORATION 〒559-0025 大阪市住之江区平林南2-11-13  
お客様専用回線 ☎0120-654-219 (受付時間：平日10時～17時迄)  
発売元：株式会社 LOGOS コーポレーション ■ホームページ/ [www.logos.ne.jp](http://www.logos.ne.jp) ■全国キャンプ場の空き情報/ [www.campjo.com](http://www.campjo.com)