



アイアンウッドテーブル・ラウンド No.81064194

この度は、本商品をお買い上げいただき誠にありがとうございます。ご使用前に、この説明書をよく読んで正しく組み立ててください。また、事故やけが、器具の破損などを防ぎ、安全に正しくご使用いただくために、注意事項は必ずお守りください。この取扱説明書は、大切に保管してください。

組立て・取扱説明書

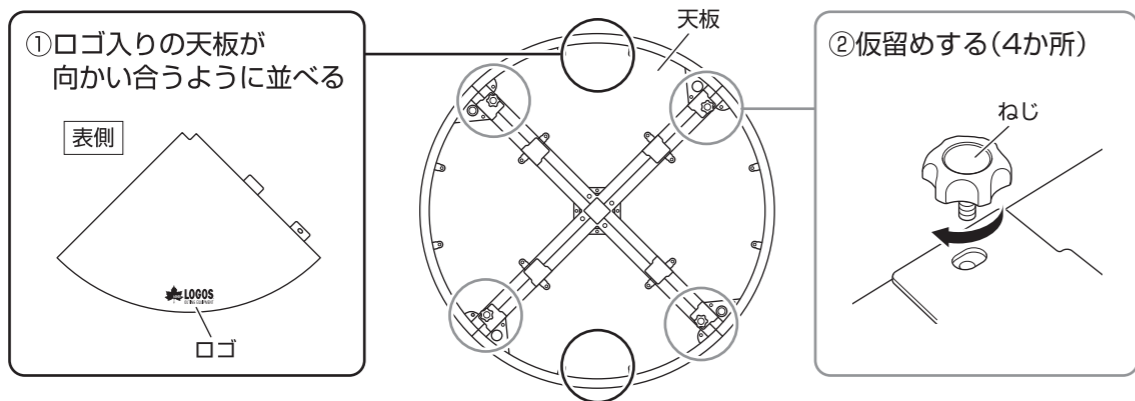
■ご使用前に

パーツ類の破損、溶接外れなどがないか確認する。
(破損が見つかった場合は使用しないでください)

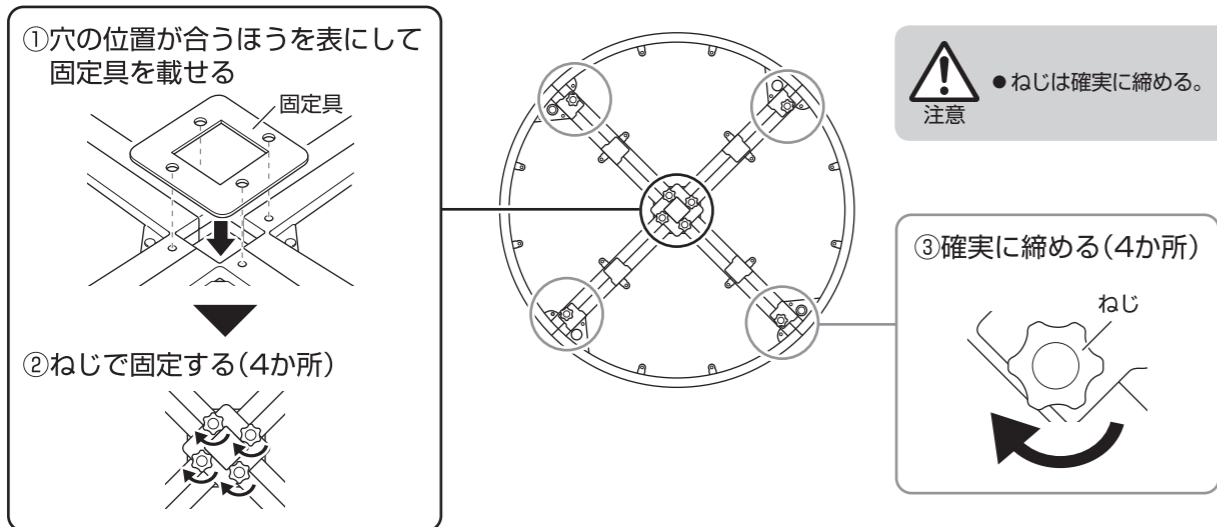
■組み立て方法

組み立て方法と注意をよく読み、番号順に正しく組み立ててください。撤収は必ず逆順で行ってください。パーツの形状やパーツの収納位置など、実際とは若干異なる場合があります。使用する前にはしっかりと組み立てられているか必ず確認してください。

1 天板を裏返しに並べ、ねじで仮留めする

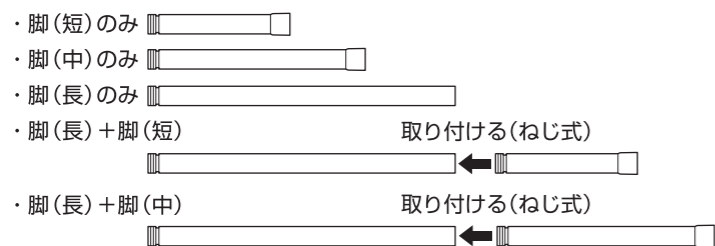


2 固定具を取り付け、天板を固定する



3 脚を準備する

●脚の組み合わせによって、テーブルの高さを5段階に調節できます。



※脚(中)と脚(短)を組み合わせることはできません。

Point

●脚の先端にキャップが付いていない場合は、使用しない脚のキャップを外して取り付けてください。



※キャップの着脱のしやすさには個体差がありますが、問題なくご使用いただけます。

使用上の注意

●事故やけが、器具の損傷を防ぐため、次の事項を必ず守ってください。



転倒、破損、やけど、けがのおそれあり

- 卓上コンロや加熱した鍋、熱湯の入ったポットなどを天板に直接置かない。
- 燃焼器具を使用する場合は、天板に直接火気が当たらないよう、鍋敷きなどを敷く。(その場合でも、燃焼器具の種類や火力などの状況によっては、天板が焦げつくおそれがあります。ご注意ください)

転倒のおそれあり

- 不安定な場所では使用しない。
- 必ず平地で使用する。



火災のおそれあり

- テーブル上で燃焼器具を使用するときは、必ず換気のできる屋外で使用する。

転倒、破損、けがのおそれあり

- テーブルに乗ったり座ったりしない。
- テーブルには、極端に重い物や危険な物を置かない。
- 片寄った荷重をかけない。特に天板の端に手をつくなどして荷重をかけない。(テーブルがひっくり返るおそれ)
- テーブルを揺らさない。

けがのおそれあり

- 燃焼器具を使用するときは、お子様から目を離さない。
- テーブルを裏返すときは、2人以上でしっかりと天板の両側を支えて行う。
- テーブルの脚に足をひっかけないように十分注意する。

破損のおそれあり

- 雨天時は使用しない。
- 液体などをこぼしてしまったときは直ちに拭き取る。
- 暖房の熱が直接伝わる場所や、長時間直射日光に当たる場所や夏場の車内では保管・使用しない。
- 脚パイプ内に小石や砂利が入らないようにする。
- 屋外に長期間放置しない。(劣化のおそれ)

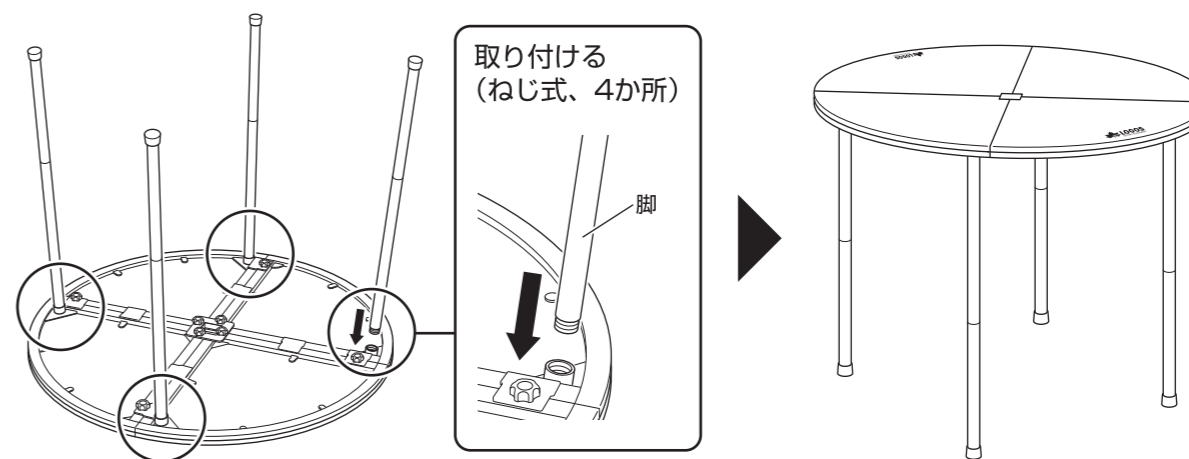
破損、けがのおそれあり

- お子様には、テーブルの組み立てや撤収をさせない。

●主に野外での一時的な使用および組み立て・撤収を前提に開発された製品です。使用環境により著しく経年劣化することがありますので、次の点にご留意ください。

- ・組み立てた状態での長期連続使用は想定していません。(想定連続使用期間：2～3日間)
- ・組み立て・撤収時に製品の状態を確認し、破損などの不具合が見られた場合は直ちに使用を中止してください。
- ・収納時に上に載せた物の荷重や、落下などで破損する場合があります。

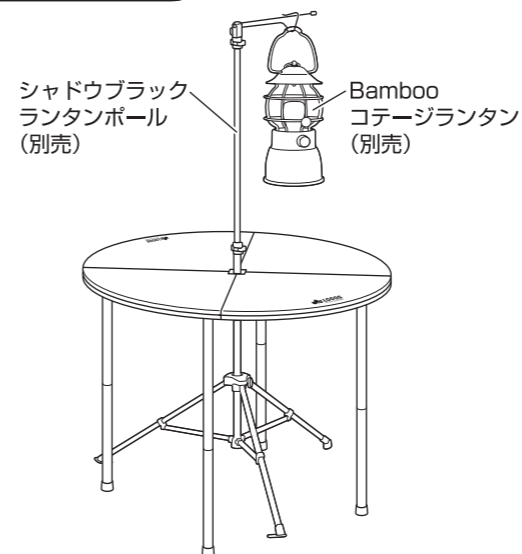
4 脚を取り付け、天板の両側を持ってテーブルをゆっくりと裏返す(必ず2人以上で行う)



※製品の構造上、脚の先は装着部に比べて外側に少し開いています。垂直ではなく、少し傾けながら取り付けてください。

- 組み立て後、平らな場所でぐらつきなどがないか、安定度を確認してください。
- 天板は、構造上、隣の天板との境に軽微な段差ができ、完全に平らにはなりません。ご了承ください。
- 物を載せたまま、テーブルを持ち運ばないでください。
- ご使用後の汚れは、よく絞ったふきんなどで拭き取ってください。
- ご使用後は日陰で十分乾燥し、湿気の少ない所で保管してください。

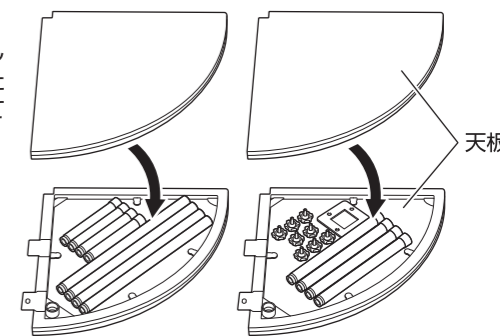
組み合わせ例



※必ず2人以上で設置してください。

収納方法

使用後は、図のようにパーツを天板裏に収納して別の天板でふたをした後、収納バッグに入れて保管してください。



- 廃棄は、お住まいの地域のごみ分別方法にしたがってください。
- 製品の仕様は予告なく変更する場合があります。
- 本体は熱により変形や変色、表面の剥がれなどが発生します。ご了承ください。