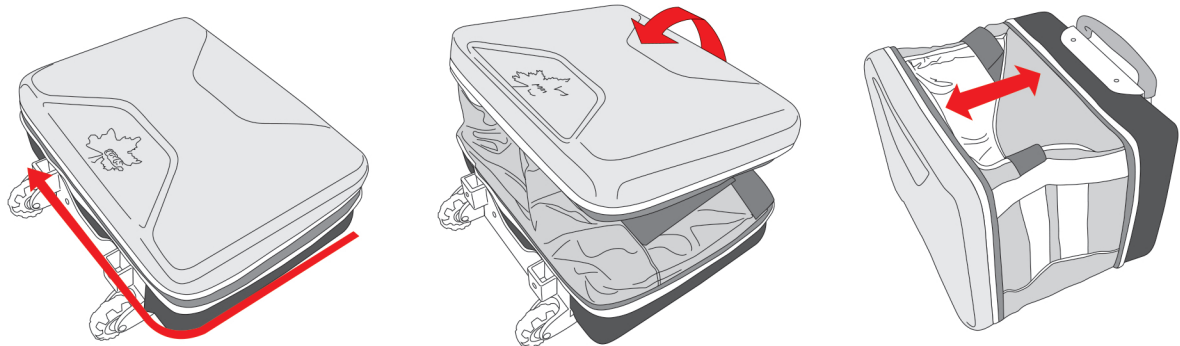
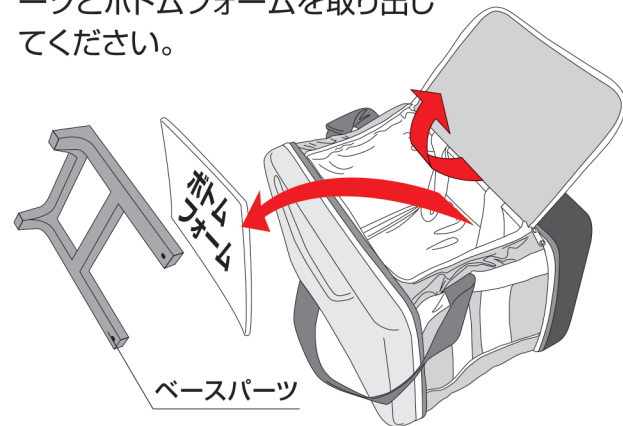


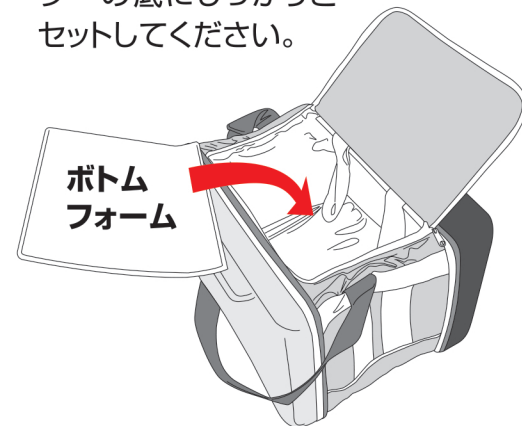
1 タイヤが付いているので寝かした状態でジッパーを開け、その後立てて、シェルを横に広げてください。



2 内部に収納されているベースパーツとボトムフォームを取り出してください。



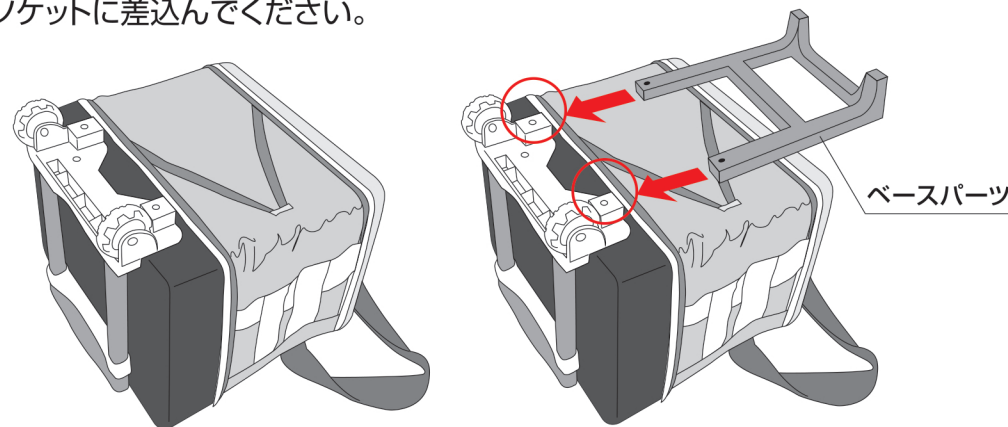
3 ボトムフォームをクーラーの底にしっかりとセットしてください。



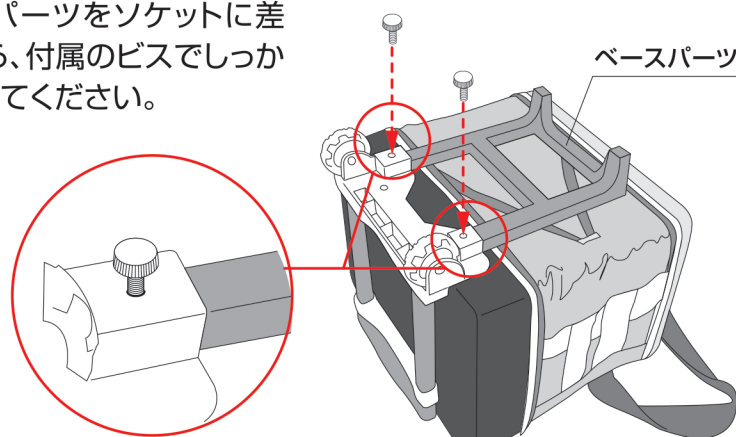
4 フタをジッパーで閉めてタイヤが上を向くようにひっくり返してください。



5 ひっくり返したら、取り出したベースパーツをタイヤの側にあるソケットに差込んでください。



6 ベースパーツをソケットに差込んだら、付属のビスでしっかりととめてください。

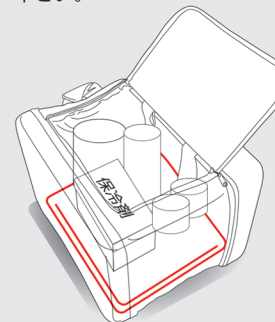


7 ベースパーツを固定できたら、そのままタイヤが下になるように立ててご使用ください。ハンドルを上へ引き上げることができます。

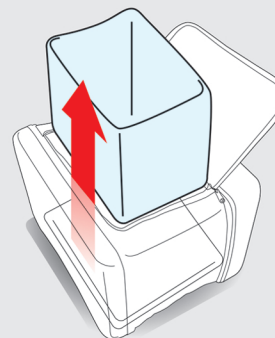


クーラーの使用とお手入れ方法

使用時は保冷剤を必ず入れて下さい。



使用後はベルクロテープで固定された一番内側のインナーカバーのみ取り外して洗浄ができます。



※取り外しは慎重に行ってください。無理に引っ張ると破れる恐れがございます。