



タフヘキサタープ(2020 LIMITED) No.71805569



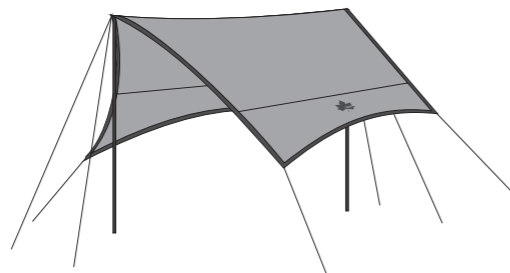
- 注意**
- 水辺には設置しない。
(急な水かさの増量により、重大な事故のおそれ)
 - ペグで地面に固定する。
(テント・タープが風で飛ばされ、けがのおそれ)

上手な
使いかた

- 内側がコーティングされているため、水に濡らしたり、直射日光が当たったりしないようにしてください。
- 付属のハンマーはサービス品のため、別売品のご使用をおすすめします。
- お手入れ時、ベンジンやシンナーは使用しないでください。

設営・取扱説明書

当設営・取扱説明書、製品に縫製されているケアラベル、付属のテントオーナーズマニュアル、パッケージ上に記載されている注意事項をよくお読みください。



部品構成表 ()は素材

タープ ×1 (ポリエステル)	ポール ×2 (スチール) (4節)	ペグ ×8 (スチール)
ポール固定用 ロープ 10M×2 (PP) ※両端に自在金具付き	ロープ 3M×4 (PP)	ハンマー ×1 (スチール) ※サービス品

設営方法

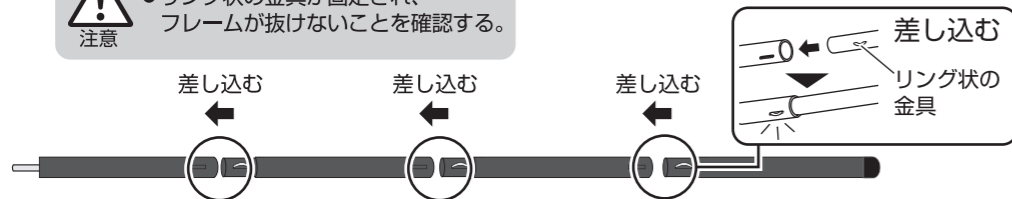
- 設営は2人以上で行ってください。
- 風向き、日当たり、水はけなどを考慮して設営位置を決めてください。

1 ポールを組み立てる

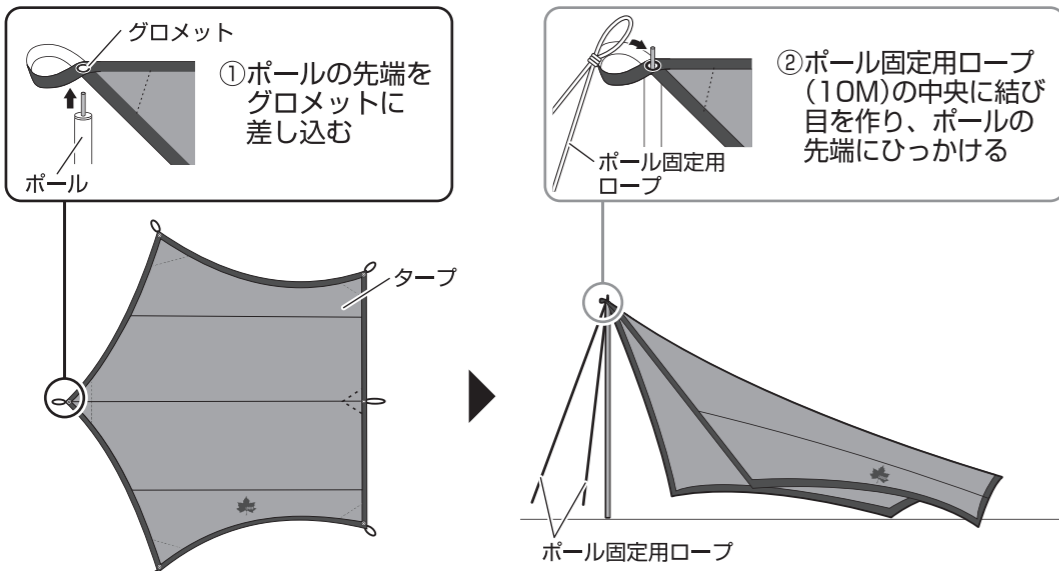
リング状の金具が固定されるまで、しっかり差し込む。



- 注意**
- リング状の金具が固定され、フレームが抜けかないことを確認する。



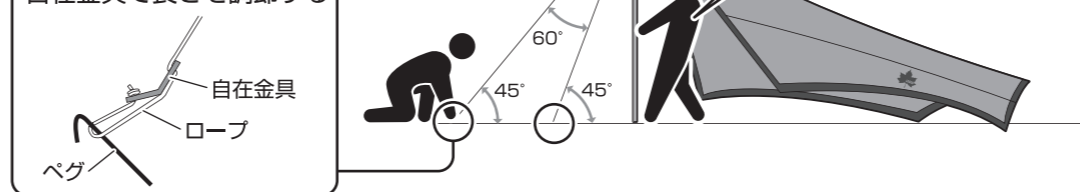
2 タープを広げて、ポールを取り付ける



3 ポールを固定する

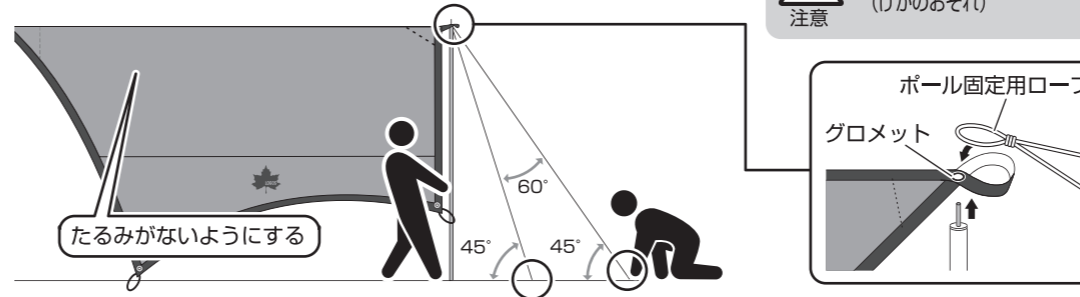
ポールを垂直に立てたとき、ロープとの角度が45° ぐらいになり、ロープ同士の開く角度が60° になるようにする。

ロープをペグで固定し、自在金具で長さを調節する



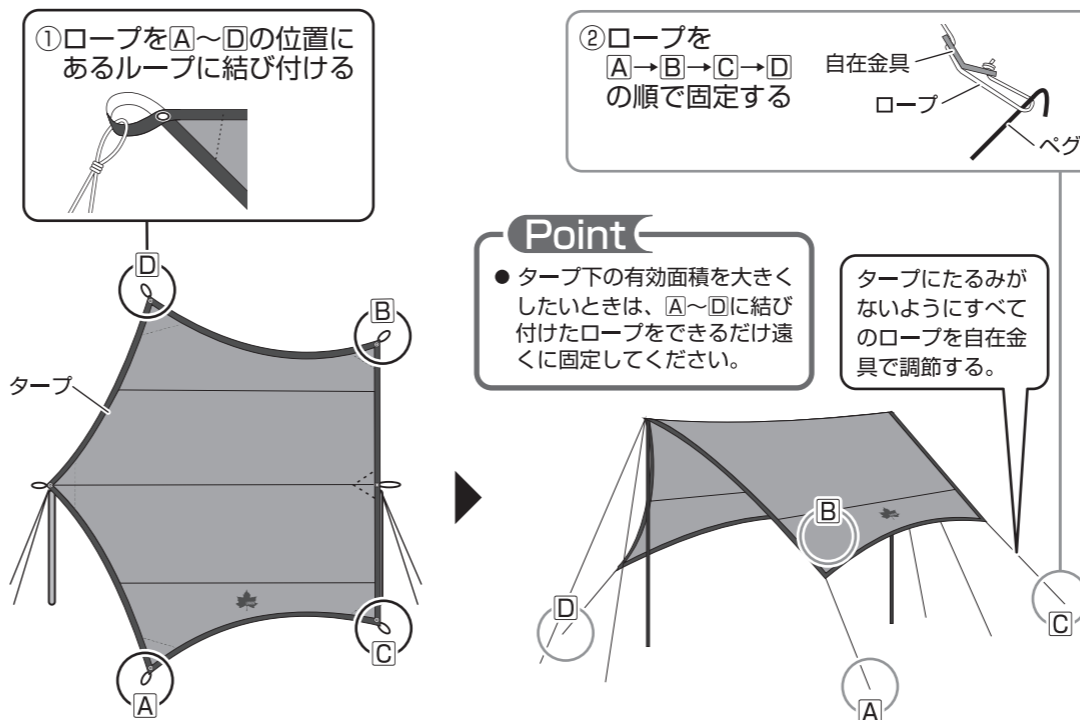
4 反対側のポールを取り付ける

反対側のグロメットにポールを差し込み、ロープをペグで固定する。



5 ロープを結び付け、ペグで地面に固定する

ロープと地面の角度が45° になるようにする。



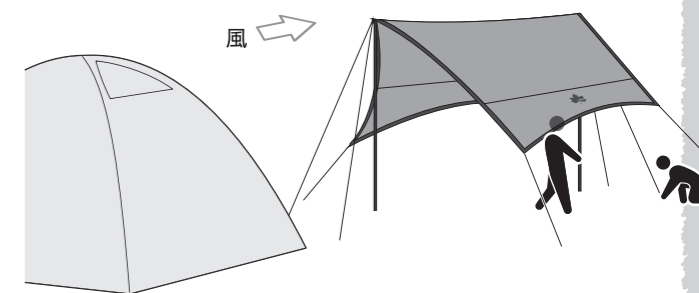
Point

- タープ下の有効面積を大きくしたいときは、A~Dに結び付けたロープをできるだけ遠くに固定してください。
- タープにたるみがないようにすべてのロープを自在金具で調節する。

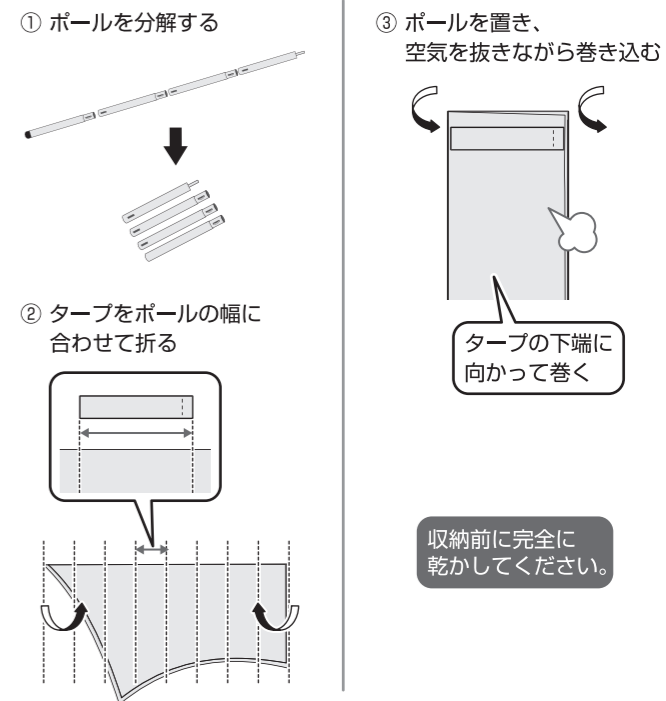
● 雨天または強風時には、別売の自在ロープとペグを用いて各ポール・グロメットから補助のロープを引いてください。

上手な設営方法

- テントの風下に設営すると、風の影響を受けにくくなります。



収納のPoint



● 廃棄は、お住まいの地域のごみ分別方法にしたがってください。

Designed by
LOGOS CORPORATION

発売元:
株式会社 ロゴスコーポレーション

T559-0025 大阪市住之江区平林南2-11-13
お客様専用回線 ☎0120-654-219 (受付時間: 平日10時~17時迄)

● ホームページ / www.logos.ne.jp
● 全国キャンプ場の空き情報 / www.campjo.com