

スペースベース デカゴン-AG No.71459008

●部品構成表

テント本体	1張
フレーム	メイン グラスファイバー (本体に接続済み) キャンピー スチール×2本
アクセサリ	ロープ×12本 (一部本体に接続済み) ペグ×37本

【ジョイント明細】

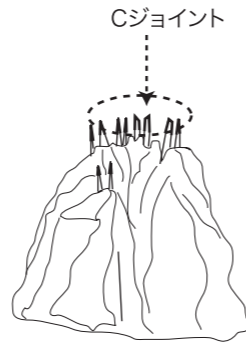
名称	個数
A A親ハブ	1
B B子ハブ	5
C C上部脚フレーム Cジョイント	5
D D中間屋根フレーム Dジョイント	5
E E下部脚フレーム Eジョイント	10

注意：設営は必ず3人以上で行なってください。
注意：舗装された場所で設営はしないでください。
注意：舗装路以外でも地面の固さにより生地破れの原因になりますので、シートを敷き、その上に本体を置いて作業してください。

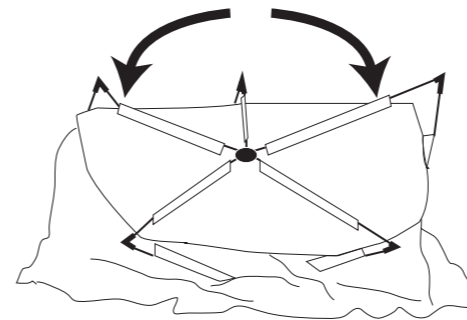
設営方法

※掲載写真はイメージです。

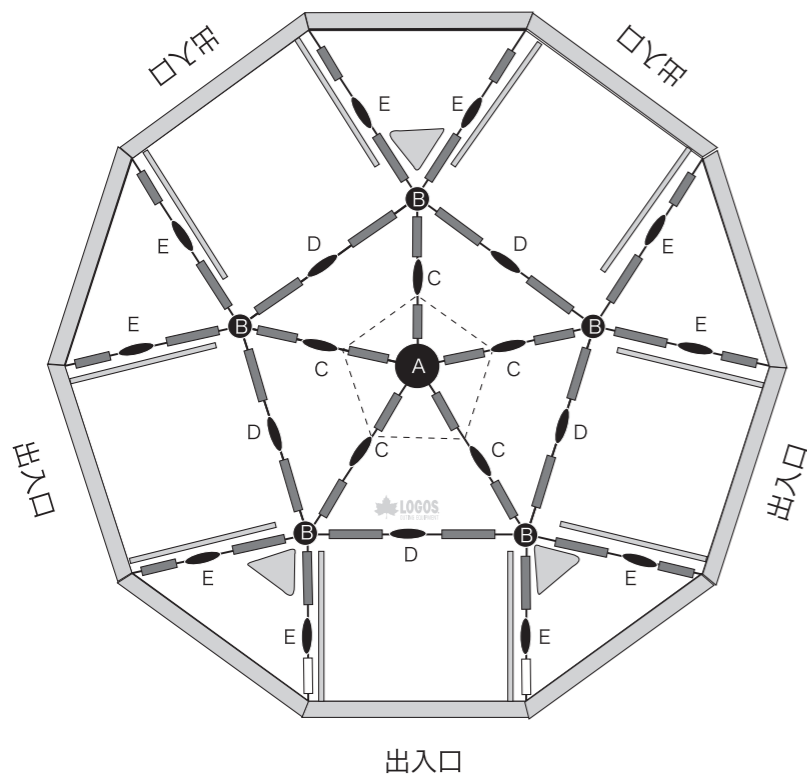
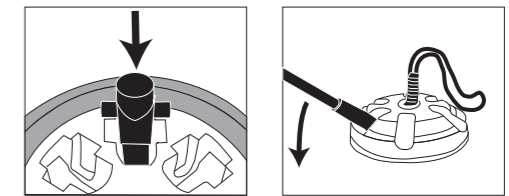
1) キャリーバッグからテントを取り出し
ゆっくり置いてください。
写真のように、Cジョイントが上になる
ようにしてください。



2) Cジョイントを外側に広げてください。

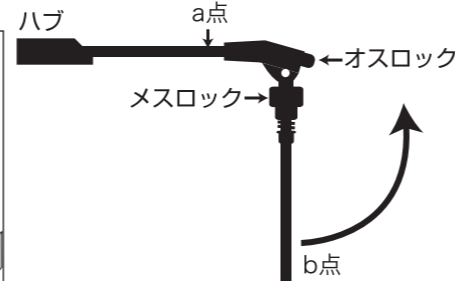
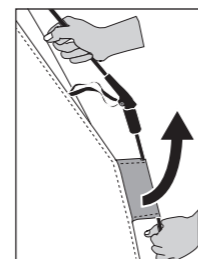


3) 1人がテント内部に入り、Aハブジョイントを押し上げてください。
他の方がCジョイントをセットしてください。
【5ヶ所】



■ジョイントセット方法

片方の手をジョイントの上(図a点)を握ります。もう一方の手をなるべくジョイントから離れた場所(図b点)を握ります。
a点を支点にし、イラストのように上げて下さい。b点がジョイントに近い場合、持ち上げるのに力が必要です。



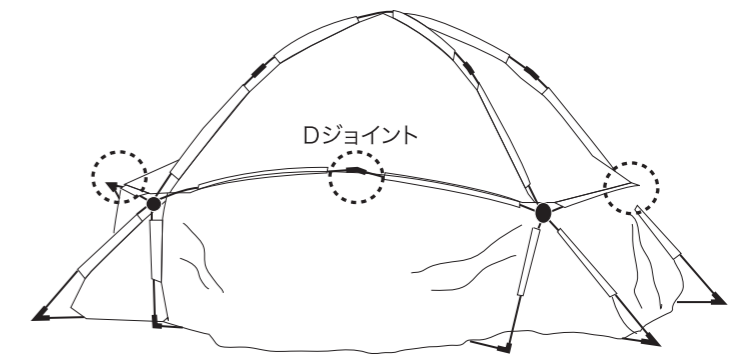
セットする毎に確実にジョイントセットされ、ロックがかかっているか確認してください。

バネの力が入る

ロックのかかっている状態

ロックのかかっていない状態

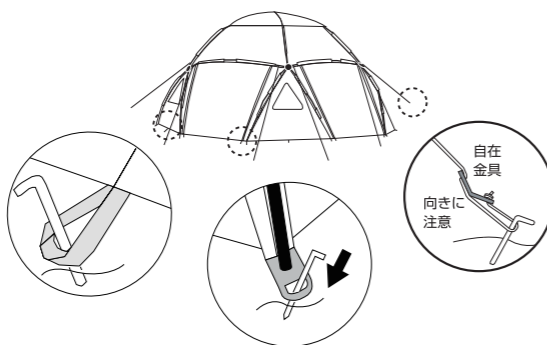
4) Cジョイント全てロックした事を確認し、Dジョイントをセットします。
【5ヶ所】



5) Dジョイント全てロックした事を確認し、Eジョイントをセットします。
【10ヶ所】
その際、内側からBハブジョイントを押し上げてください。



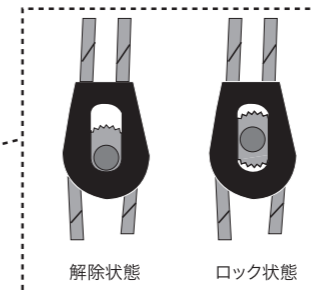
6) ジョイントのセットが完了すれば自立します。全てのジッパーを閉めた状態にし、設置場所を決めてください。フレーム最下部のリング・テント裾のループにペグを打ち込み固定してください。その際、各面の裾が緩みのないよう引っ張りながら固定してください。本体のロープを地面で固定してください。



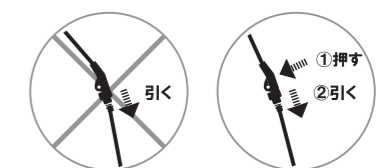
7) 出入口のパネルを跳ね上げキャンピーとして使用できます。パネル下部のグロメットにキャンピーポールを差し込みます。図のようにロープ先端を輪にし引っ掛けます。ロープ下端を地面に固定します。



8) 内側の側面から天井部にかけてランタン吊り下げ用ロープが装備されています。そのロープに付いているカラビナにランタンを引っ掛けお好みの高さに昇降させてください。高さが決まりましたら、必ずストッパーでロープを固定し、余ったロープをストッパー下で結んでください。



●ジョイントロック解除方法



注意：必ずストッパーでロープが固定されているか確認してください。
注意：ランタンは電池式に限ります。
禁止：電池式以外のランタンは絶対に使用しないでください。
禁止：強風時はランタンの吊り下げはお止めてください。
禁止：ランタン吊り下げ以外の用途で使用するのはお止めてください。

Designed by
LOGOS CORPORATION

株式会社 **LOGOS** コーポレーション

〒559-0025 大阪府住之江区平林南2-11-13
お客様専用回線 ☎0120-654-219 (受付時間：平日10時～17時迄)

■ホームページ www.logos.ne.jp
■全国キャンプ場の空き情報 www.campjo.com